

# Udviklingsplan for Kongens Lyngby Centrum

Oplæg for Byudviklingsforum  
24. Oktober 2023

Anna Thun  
Afdelingschef Plan og Erhverv  
Lyngby-Taarbæk Kommune

# Baggrund - hvorfor egentlig en udviklingsplan?

- Kongens Lyngby Centrums identitet og position som handelscentrum er i forandring
- Letbanen og klimatilpasning ændrer fysikken i centrum
- Politisk ønske om at sætte retning for udviklingen i Kongens Lyngby Centrum



# Vision for Kongens Lyngby Centrum



## Rum til fremtidens viden og udvikling

Der skal være rum for viden og innovation i centrum, så vidensvirksomheder og uddannelsesinstitutioner spiller sammen med centrum og byens øvrige liv. Vi udvikler centrum vel vidende, at vi ikke kender alle svarene på forhånd. Derfor har vi en agil og fleksibel tilgang og er åbne for nye idéer til, hvad centrum skal kunne og rumme.



## Attraktive boliger i centrum

Vi vil på udvalgte steder i centrum give mulighed for at bygge nye boliger, der understøtter handelslivet og bidrager til tryghed og liv efter lukketid. De nye boliger i centrum skal være for dem, der ønsker at bo centralt i attraktive og levende omgivelser.



## Stærkt handelsliv og liv efter lukketid

Vi vil styrke vores handelsliv og binde butikker, gader, stræder og pladser bedre sammen med smukkere og grønnere byrum, der inviterer til leg, ophold og fællesskaber året rundt. Og vi vil skabe rum for nye kulturelle, kunstneriske og gastronomiske oplevelser. Centrum skal være attraktivt for børn, unge, familier og seniorer, være et aktiv for borgere i hele kommunen og kunne tiltrække gæster og turister udefra.

## ET LEVENDE OG OPLEVELSESRIGT KONGENS LYNGBY CENTRUM

I 2030 danner et grønnere centrum rammen om attraktive mødesteder og fællesskaber for alle, der bor i, besøger og færdes i byen



## Udvikling med respekt for historien og krav om kvalitet

Vi vil passe på de bevaringsværdige bygninger og styrke købstadspræget i og omkring Lyngby Hovedgade. Vi stiller høje krav til kvalitet og samspil med det eksisterende bymiljø, når vi nænsomt skaber plads til nye butikker, boliger, kultur og spisesteder.



## Fremkommelighed og tryghed i trafikken

Vi vil sikre god fremkommelighed til centrum og samtidig reducere den gennemkørende trafik. Det skal være let, sikkert og trygt at færdes i centrum, også for cyklister og gående. Den kollektive trafik, herunder letbanen skal være et aktiv for borgerne og butikkerne.



## En grøn og bæredygtig by med oplevelser, natur og vand

Vi vil styrke forbindelserne mellem centrum og kommunens kulturhistoriske grønne og blå omgivelser, vi vil skabe nye muligheder for aktivitet og bevægelse for både børn og voksne, og vi vil trække naturen og vandet ind i byens rum, så Kongens Lyngby bliver en attraktiv destination.

# Hvad er en udviklingsplan?

## Afgrænsning – område

## Formål

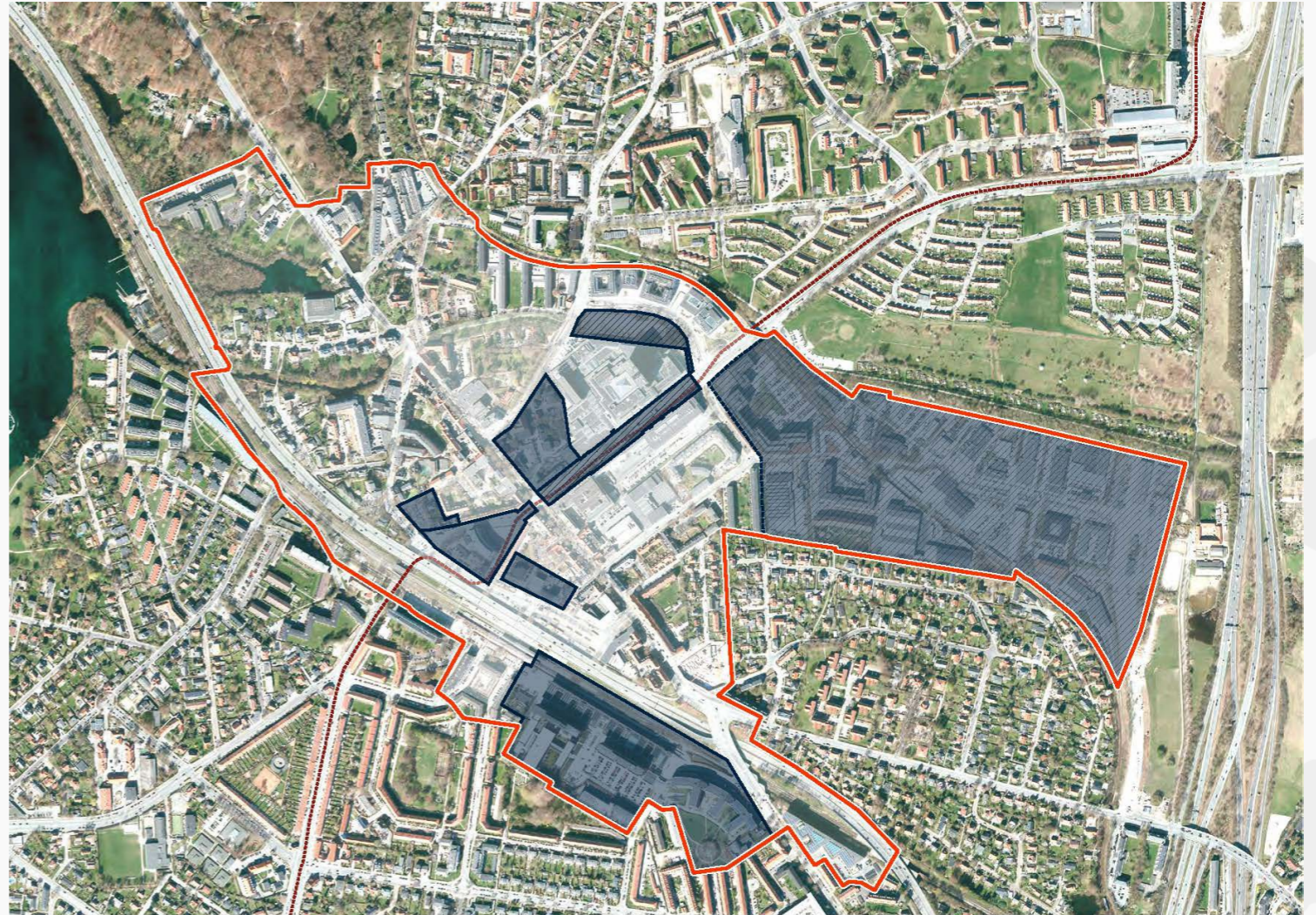
- At udstikke rammer for realisering af visionen frem mod 2030

## To niveauer

- Overordnede principper og strategier
- Forslag til konkrete byudviklingstiltag

## Anvendelse

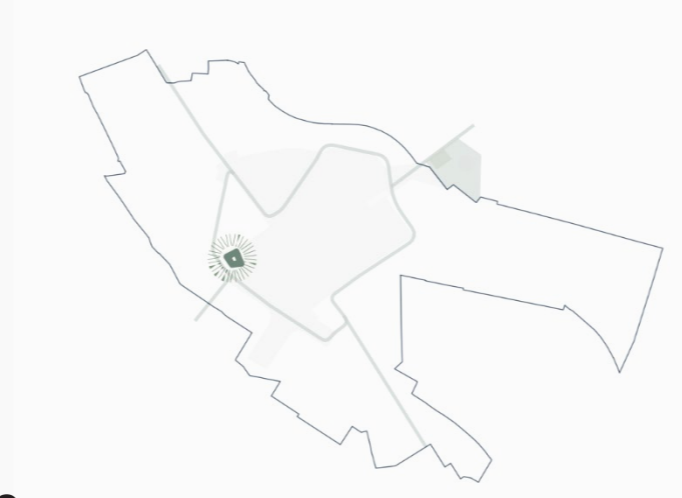
- Strategisk værktøj, udgangspunkt for dialog om og politisk stillingtagen til fysiske projekter



## Seks udviklingsstrategier



1. Særegne lokale identiteter



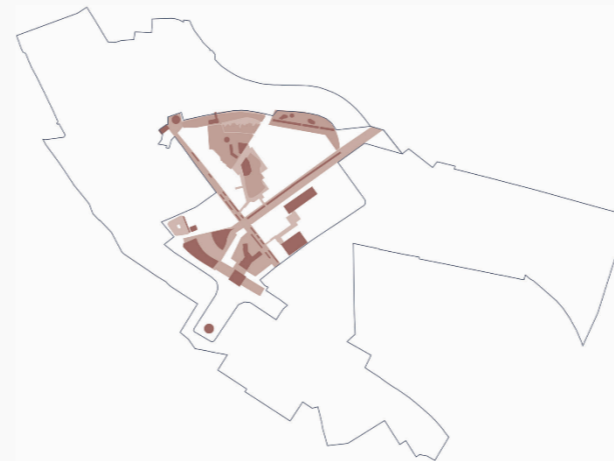
2. Mobilitet og optimering af parkering



3. Et grønnere og mere biodiversit centrum



4. Stærkt handelsliv



5. Lokale bylivsperler



6. Trygt og oplevelsesrigt netværk for bløde trafikanter

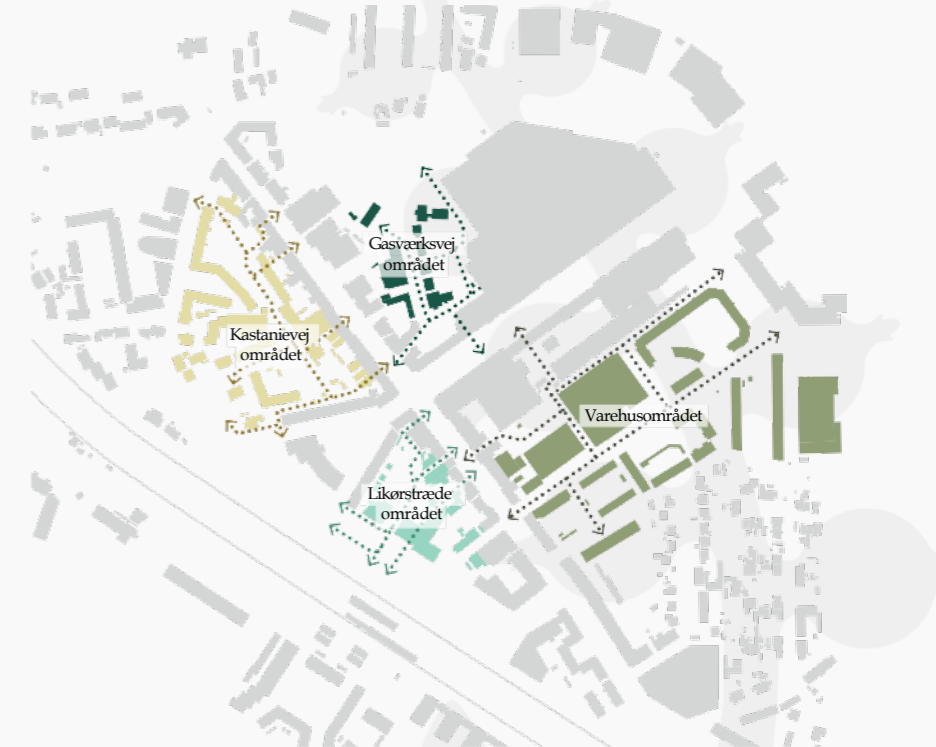
# 1. Særegne lokale identiteter



De to akser











Kvarterer og lokale identiteter



De centrale kvarterer

## 2. Mobilitet og optimering af parkering



- |  |                                       |   |                                 |   |   |
|--|---------------------------------------|---|---------------------------------|---|---|
|  | Fordelingsring og primære adgangsvæje |  | Parkering konverteres til byrum |  | Eks. Parkering på terræn, gratis uden tidsbegrænsning |
|  | Ny p-konstruktion                     |  | Eks. Privat parkering           |  | Eks. Parkering på terræn, gratis med tidsbegrænsning  |
|  | Primær eks. betalings parkering       |  | Eks. Betalingsparkering         |   |   |

### Fra P-plads til byrum



### 3. Et grønnere og mere biodiversitært centrum





## 4. Stærkt handelsliv



### Primære handelsgader styrkes



### Nye og levende attraktioner



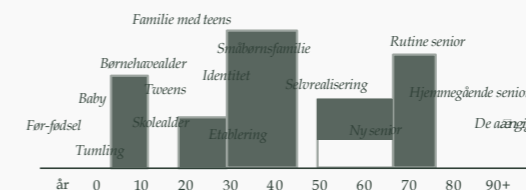
## 5. Lokale bylivsperler



Byens puls

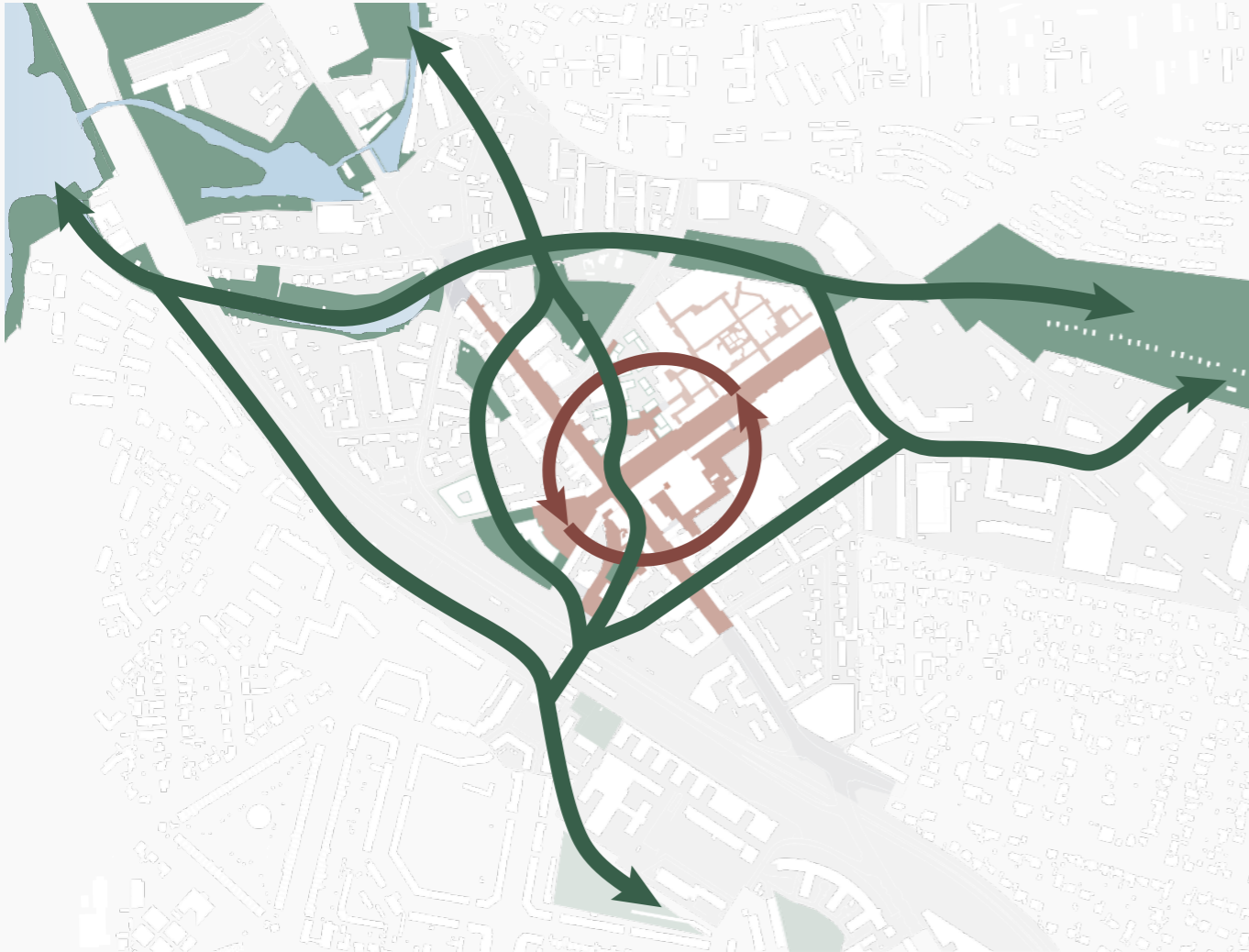


Mix'n'match

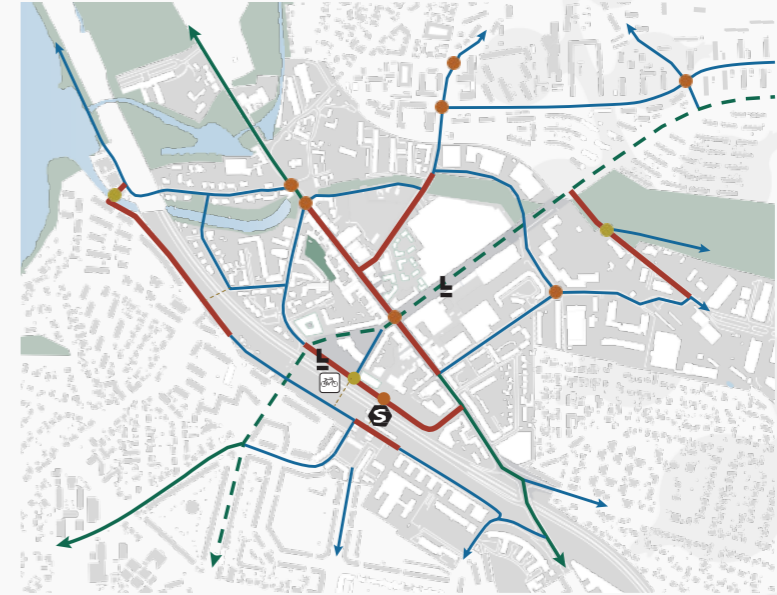


Livsfaser

## 6. Trygt og oplevelsesrigt netværk for bløde trafikanter

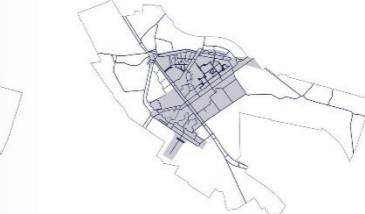
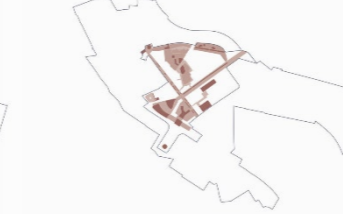
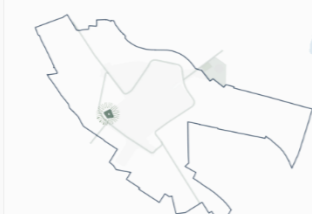


### Cykelforbindelser



### Gangforbindelser



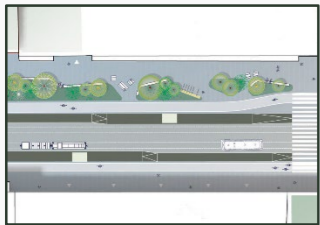


A. Seks udviklingsstrategier

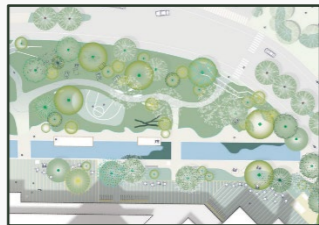


B. Udviklingsplan

C. Idéoplæg til delområder



Klampenborgvej



Kanalparken



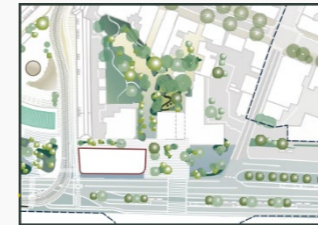
Lyngby Torv



Lyngby Hovedgade



P-hus på Kastanievej



Musikskolen og Likørstræde



Gasværkvejkvarteret

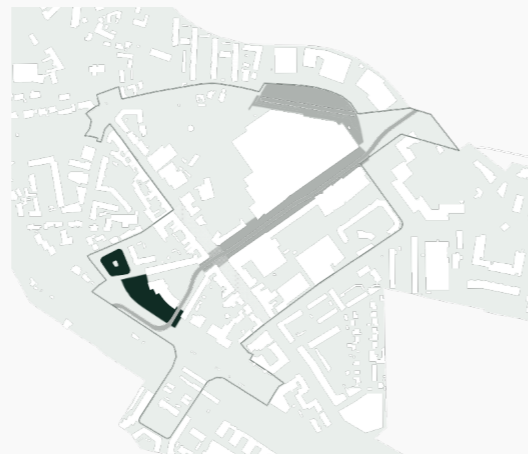


Jernbaneplassens  
fremtidsperspektiv

## Etapeplan



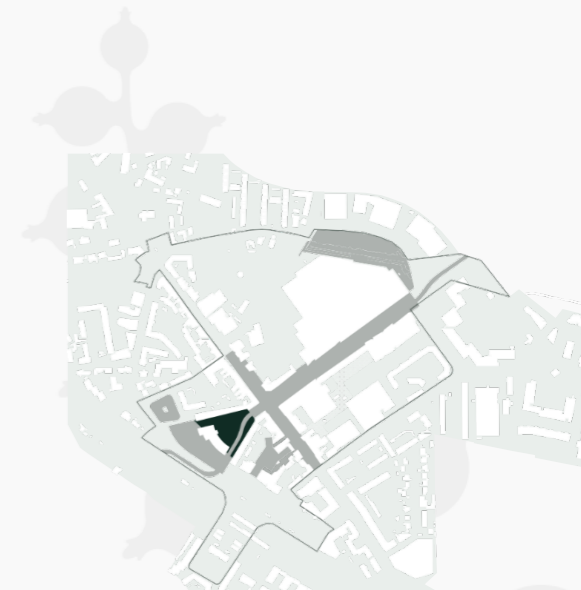
(1) Klampenborgvej og Kanalparken



(2) Kastaniehuset og Rådhusparken

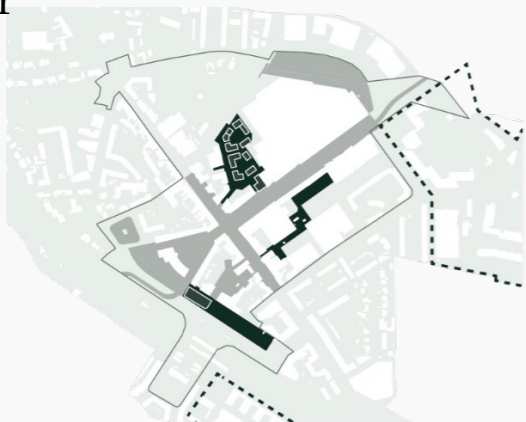


(3) Lyngby Hovedgade og  
Likørstræde



(4) Lyngby Torv

## Optioner



Gasværksvej, Musikskolen,  
Jernbaneplassen og Johannes Fogs  
Plads



Anløbspladsen og Assistens  
Kirkegård