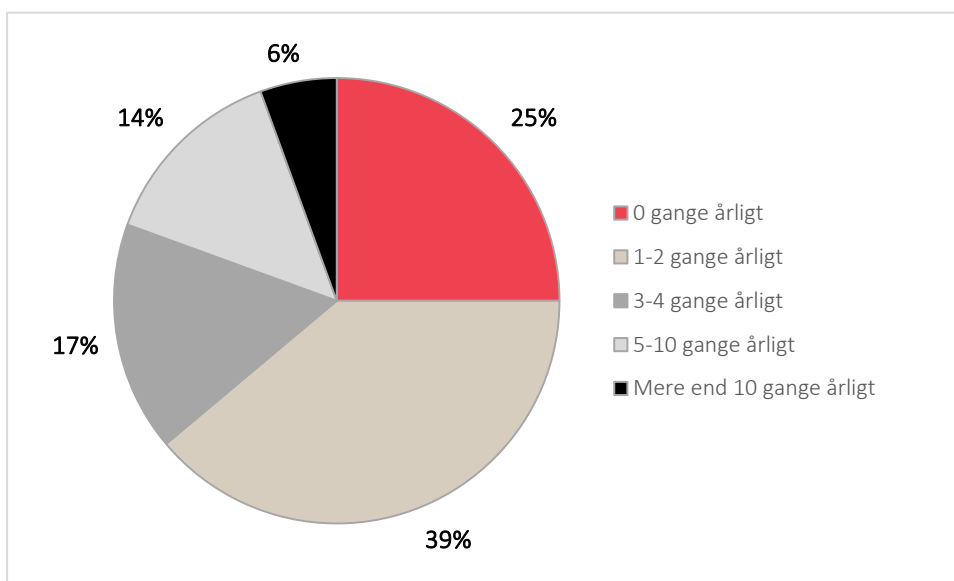


NYHED | 28. januar 2016

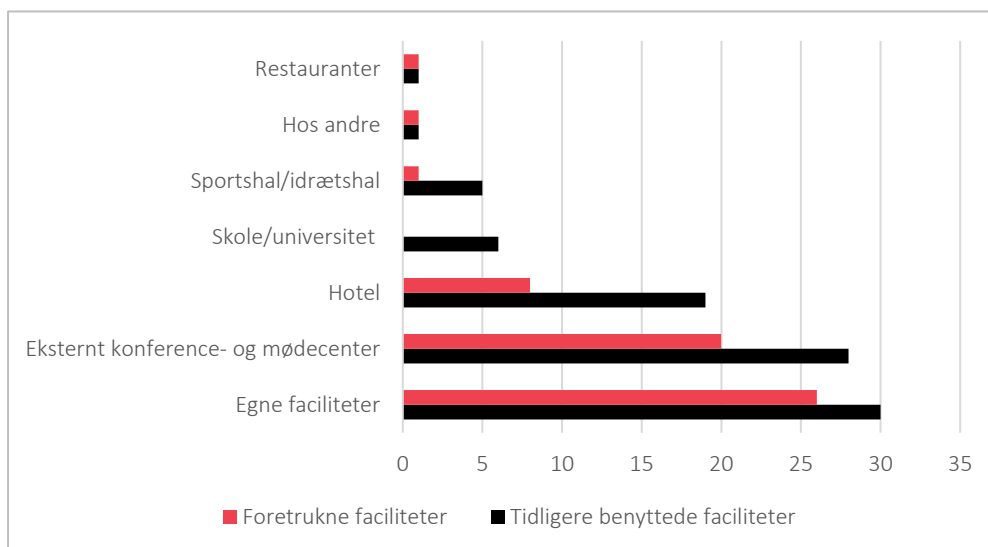
Medlemsundersøgelse i Vidensbyen om konferencefaciliteter

Alle figurer

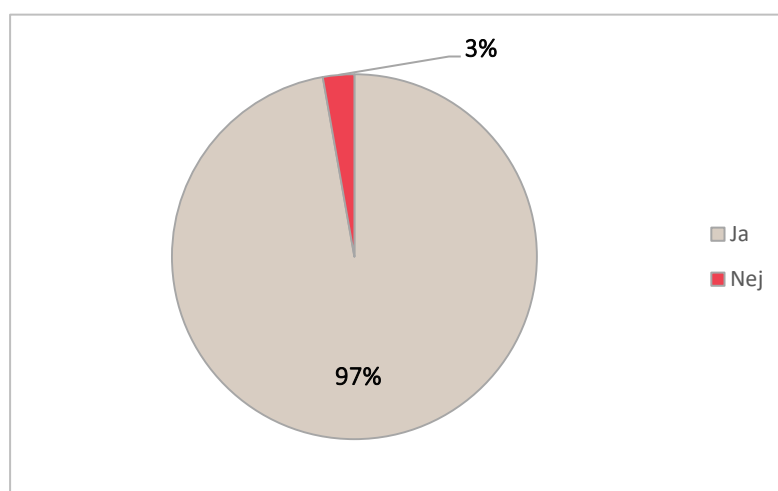
Figur 1: Omfang af eksternt-afholdte arrangementer



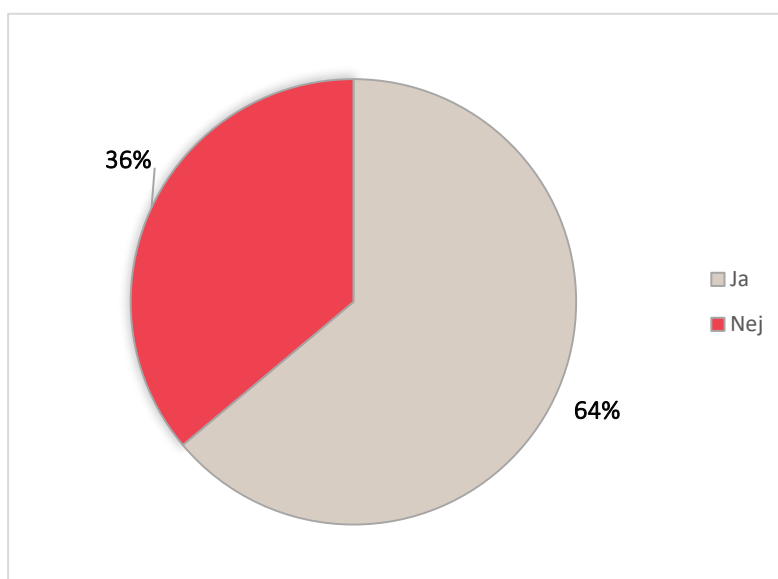
Figur 2: Fordeling af foretrukne og tidligere benyttede faciliteter til arrangementer



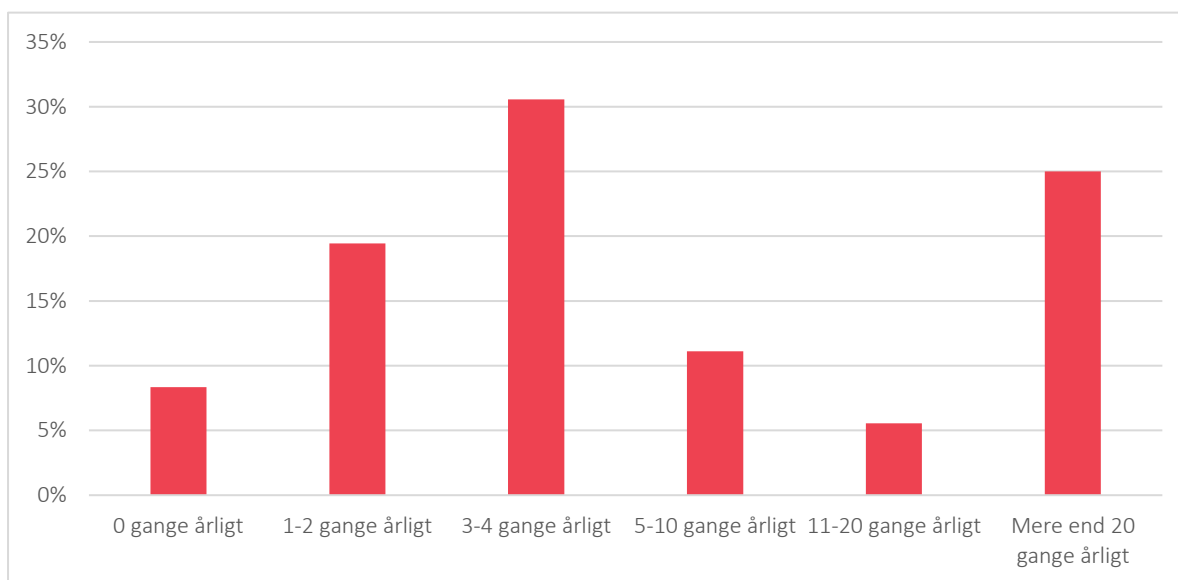
Figur 3: Benytter I konferencelokaler (egne eller eksterne) til jeres virksomhedsarrangementer?



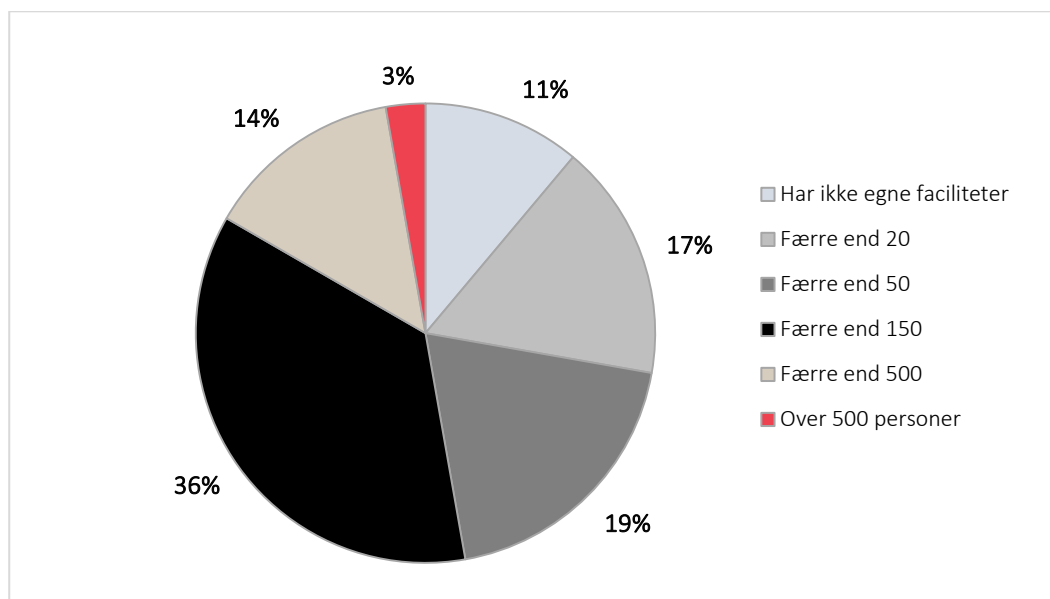
Figur 4: Planlægger I fremadrettet at afholde arrangementer/events/konference/møder som I ikke selv har plads til at huse?



Figur 5: Omfang af benyttelse af egne eller eksterne konference lokaler til flere end 30 personer



Figur 6: Antal personer egne konferencelokaler kan rumme



Figur 7: Såfremt konference- og mødefacilitet blev etableret i Lyngby, ville I da benytte det?

